

# Gartenideen AG

Professionelle Gartenplanung mit Vectorworks Landschaft





*Seit über fünf Jahren planen die Gartengestalter von der Gartenideen AG mit Vectorworks Landschaft. In enger Zusammenarbeit mit der Diebold + Zraggen Gartenbau AG realisieren sie ein breites Spektrum grüner Projekte, das vom kleinen Sitzplatz über ausladende Gärten und verschiedenste Spezialanfertigungen bis zur Gestaltung des öffentlichen und halböffentlichen Raums reicht.*

Wer die Gestaltung seines zukünftigen Gartens in Patrick Schöni's kompetente Hände legen möchte, erhält natürlich zunächst einen Beratungstermin vor Ort. Hier werden die Bedürfnisse der Bewohner aufgenommen, die Situation analysiert. Mit ersten Skizzen hält Schöni aber auch bereits seine Einfälle fest. Hosensackzeichnungen nennt Schöni diese. Einige Entwurfszeichnungen und perspektivische Skizzen später fertigt der Garten- und Umgebungsplaner einen technischen Gestaltungsplan, einen Grundriss im Maßstab 1:100 oder 1:150. Dieser Plan wird mit dem CAD Vectorworks Landschaft angefertigt. Er kann bereits Detailzeichnungen, Schnitte und Ansichten enthalten und weist in der Regel auch einen ersten Vorschlag für die Materialisierung auf.



Ideenwettbewerb "Die Perle"  
(Ausschnitt)

### Pläne für jeden Zweck

Aus diesem technischen Gestaltungsplan können nun eine ganze Reihe weiterer Pläne abgeleitet werden. Wenn es das Projekt erfordert, entwickeln und zeichnen Patrick Schöni und seine Kollegen alle weiteren nötigen Planungen mit Vectorworks Landschaft: Beleuchtungs- und Bewässerungskonzepte mit einer Auflistung der dazugehörigen Technik. Das Pflanzenkonzept mit Leitpflanzen und Charakterbeschreibung der Bepflanzung, Bepflanzungsplan und Pflanzlisten. Einen Pflegeplan mit der Beschreibung der anfallenden Unterhaltsarbeiten und die Kostenevaluation als Grundlage für Werkvertrag oder Submission.

Vor und nach der Gartengestaltung durch Gartenideen AG



---

„Im Gartenbau ist das CAD Vectorworks erste Wahl, weil es die Schulungssoftware ist. Fast alle, die in der grünen Branche mit CAD planen, haben schon mit Vectorworks gearbeitet.“

*Patrick Schöni*

---

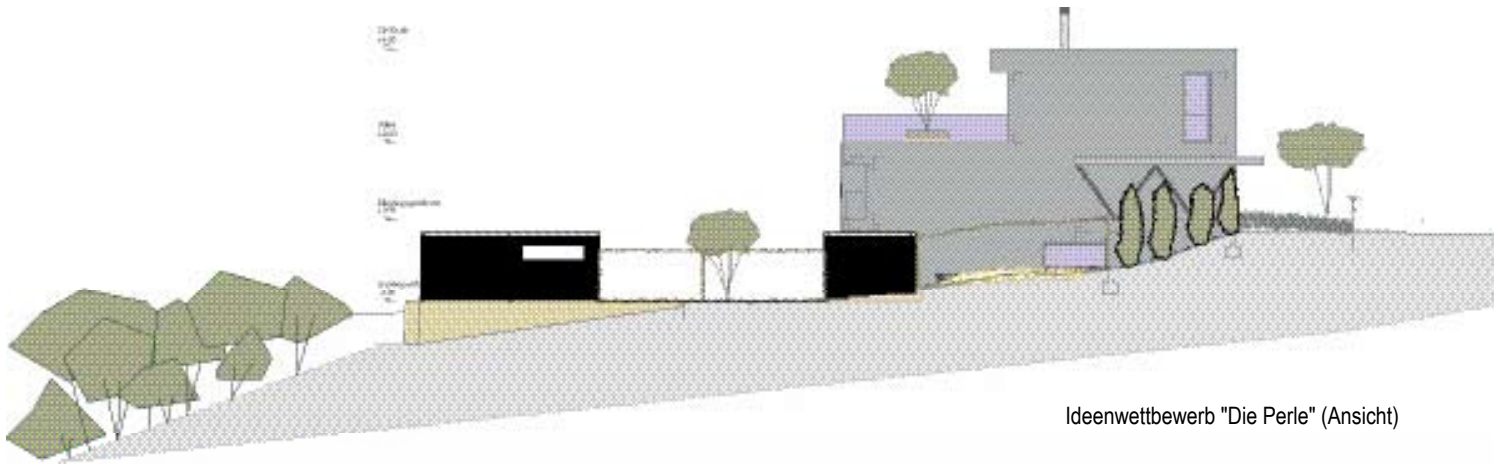
Auch 3D-Modelle werden mit Vectorworks erstellt. Die Modelle, aus denen unterschiedliche Ansichten des Projekts abgeleitet werden können, sind hilfreich bei komplexen Situationen und in der Zusammenarbeit mit Architekten. Schöni erinnert sich an ein Beispiel in der Vergangenheit für eine solche besondere Situation: „Das Gebäude stand an einem sehr steilen Hang. Die über Theodolit erfassten Punkte wurden in Vectorworks eingelesen und dienten als Grundlage für die Berechnung eines 3D-Geländemodells. Dieses Geländemodell, ergänzt um die wichtigsten Elemente, war nun der Ausgangspunkt, um die verschiedenen Möglichkeiten für einen Lifttransport zum Haus durchzuspielen.“ 3D-Modelle werden von Gartenideen auch für die Präsentation eines Projekts eingesetzt. Aus einem Modell lassen sich verschiedenste Ansichten und sogar Animationen generieren.

### Warum Vectorworks?

In der Gartenideen AG arbeitet man seit rund fünf Jahren mit Vectorworks. „Vectorworks kommt den Bedürfnissen des Gartenbauers einfach entgegen,“ ist Schöni überzeugt. „Die Benutzeroberfläche von Vectorworks ist klar verständlich, auch Einsteiger finden sich schnell damit zurecht.“ Patrick Schöni weiß, wovon er spricht, ist er doch an der Berufsschule Wetzikon in der Weiterbildung für Gärtnerberufe tätig. Überhaupt



## Gartenideen: Professionelle Gartenplanung mit Vectorworks Landschaft



Ideenwettbewerb "Die Perle" (Ansicht)

sieht er die einfache Bedienung von Vectorworks als einen der Hauptvorteile des Programms. Da Vectorworks in vielen Schulen für Gartenbauer eingesetzt wird, ist das Programm praktisch allen neuen Mitarbeitern bestens bekannt.

---

*"Vectorworks kommt den Bedürfnissen des Gartenbauers einfach entgegen."*

*Patrick Schöni*

---

auch auf Terrassen mit beschränkter Bodenbelastbarkeit ein gemütliches Zuhause. Diese innovative Lösung wurde von der Eternit (Schweiz) AG problemlos anhand von Schönis Vectorworks-Plänen umgesetzt. An der Giardina 2009 hat Eternits Sonderschau „Park & Soda“, dessen Umgebung von Patrick Schöni entworfen und geplant wurde, den GiardinaAward in Silber gewonnen. Der zukunftssträchtige Wasserpark, der neue Möglichkeiten für die Gestaltung des halböffentlichen Außenraums aufzeigt, setzt die großen Aladins als zentrales Element für eine herrliche Pflanzenwelt ein.

Eine weitere Stärke sind die Strukturmittel von Vectorworks. Mit dem CAD kann er die Materialien in Klassen einteilen, so dass die Ebenen für anderes freibleiben, z. B. für die verschiedenen Zonen des Gartens. Besonders schätzt Schöni auch die sogenannten Layoutebenen in Vectorworks. Hier können die verschiedensten Bestandteile eines Plans zusammengestellt und angeordnet werden. Die Fähigkeiten von Vectorworks stehen denen eines spezialisierten Layoutprogramms kaum nach, findet Schöni. Und Vectorworks verfügt über eine gute PDF-Schnittstelle, denn Daten werden immer häufiger über dieses beliebte Format ausgetauscht.

### Spezialanfertigungen

Wie schon die alten Römer hat Patrick Schöni etwas gegen Wiederholungen. Deshalb ist Gartenideen wohl bekannt für seine kreativen Spezialanfertigungen. Alle notwendigen Detailpläne zu den speziellen Brunnen, Beleuchtungen, ausgefallenen Glasflächen und vielem mehr werden ebenfalls mit Vectorworks Landschaft gezeichnet. Eine der jüngeren Ideen von Patrick Schöni wurde von Eternit umgesetzt und heißt Aladin: Die extragroßen Töpfe sind mit den riesigen Durchmessern von 112 cm bis 165 cm zu haben. Trotz dieser Dimensionen ist Aladin im Vergleich mit traditionellen Materialien leicht und gibt so mancher ausladenden Pflanze mit viel Platzbedarf



Spezialanfertigung von Patrick Schöni: Gefäß "Aladin", Giardina 2009



Patrick Schöni und Michael Engler

#### Patrick Schöni

Lehre als Zierpflanzengärtner und Baumschulist, Studium dipl. Ing. Gartenbau HTL/FH, dipl. FA Erwachsenenbilder. Lehraufträge und Expertentätigkeit an diversen Bildungsinstitutionen für berufliche Weiterbildung in den Fächern Gestaltung, Gartenplanung und Pflanzenverwendung. Mitinhaber des Planungsbüros Gartenideen AG, Fislisbach und Horgen.

#### Spezialgebiet:

Entwerfen und Entwickeln von Ideen, Gartenarchitektur in der Objekt- und Freiraumplanung

#### Living Association

Unter dem Namen Living Association haben sich unter anderen die Firmen Diebold + Zraggen Gartenbau AG und Gartenideen AG zusammengeschlossen. Je nach Projekt arbeitet man ganz unabhängig oder sehr eng zusammen, Gartenideen übernimmt dann weitgehend die Gestaltung, Planung und die Überwachung eines Projekts, Diebold und Zraggen die Umsetzung. Patrick Schöni von Gartenideen ist der kreative Kopf, der die schöpferischen Ideen hat, Tüftler Peter Zraggen ist zuständig die Pflanzen und technische Lösungen und Visionär Alain Diebold hat immer den Überblick. Gartenideen beschäftigt rund fünf Angestellte. Private Objekte machen den Löwenanteil der Aufträge aus, die Firmen sind auch häufig als Fachplaner im Siedlungsbau beteiligt, zur Zeit an einem einem Projekt mit 130 Wohneinheiten.

#### GiardinaAWARDS

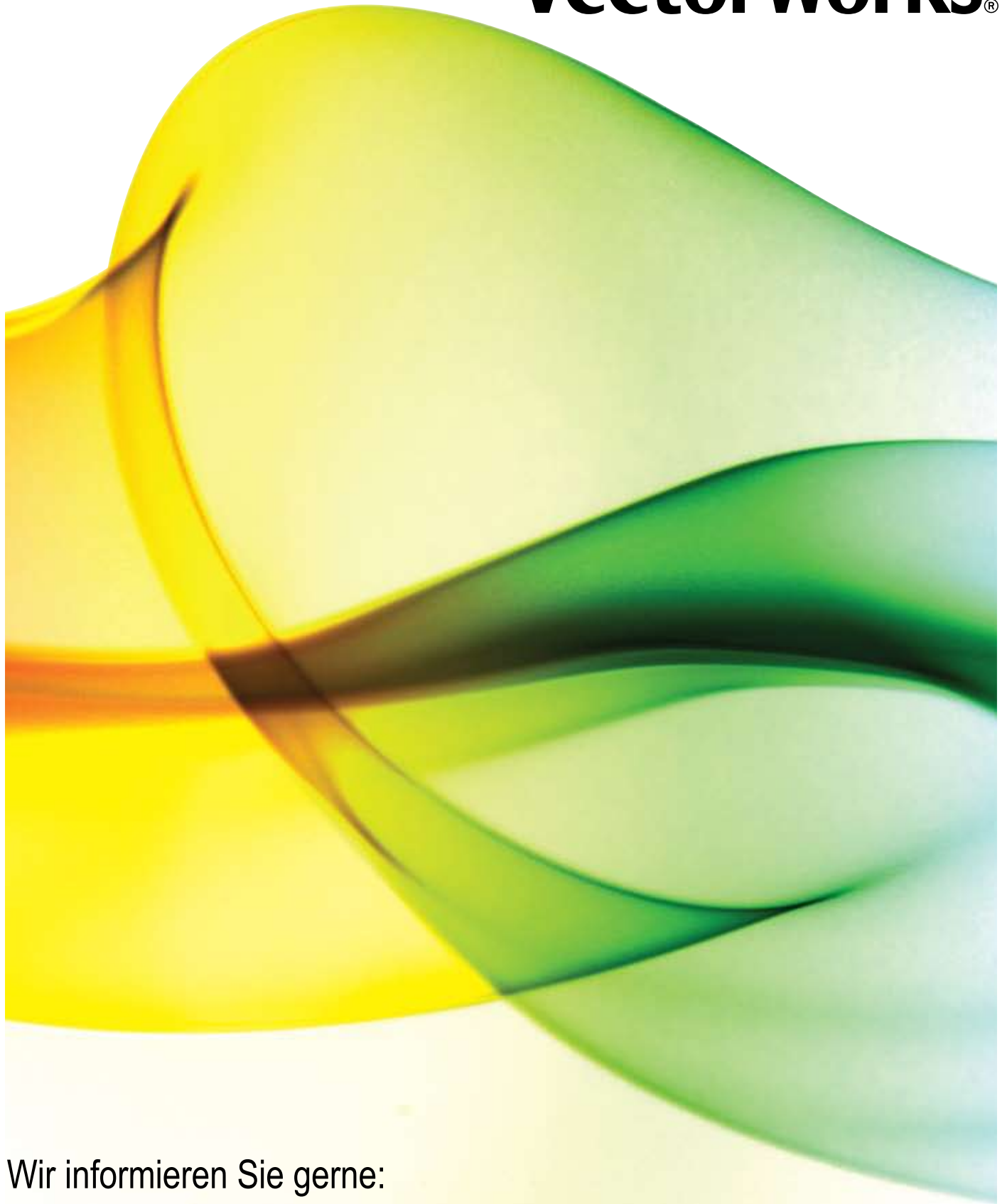
- 2009 Silber (Sonderschau mit Eternit (Schweiz) AG)
- 2006 Gold (Showgarten mit Living Association)
- 2005 Silber (Showgarten mit Living Association)
- 2004 Gold (Showgarten mit Living Association)



3D-Visualisierung eines Hauseingangs

Gartenideen: Professionelle Gartenplanung mit Vectorworks Landschaft

# Vectorworks®



Wir informieren Sie gerne:

Distributor:



Deutschland & Österreich

ComputerWorks GmbH  
Schwarzwaldstraße 67  
D-79539 Lörrach  
[www.computerworks.de](http://www.computerworks.de)

Schweiz

ComputerWorks AG  
Florenz-Strasse 1e  
CH-4023 Basel  
[www.computerworks.ch](http://www.computerworks.ch)

Hersteller:



Vectorworks ist eine eingetragene Marke  
von Nemetschek North America